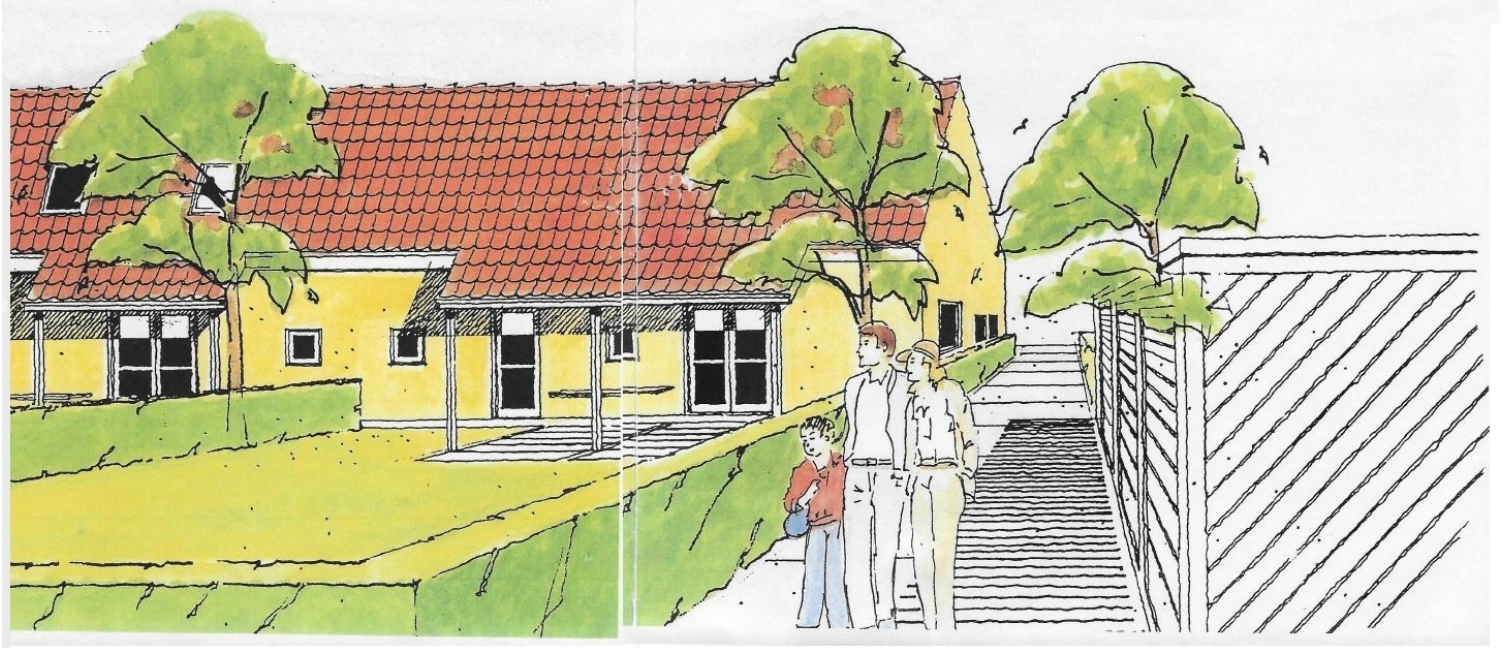


**Pilehaven består af 22 veldisponerede private andelsboliger.
Vælg blandt 2 typer på henholdsvis 83 og 109 kvm. som er bygget
sammen til 11 fritliggende dobbelthuse**



Seden-Syd

er et nyere boligområde i Odense NØ, som omfatter et stort varieret udbud af forskellige boformer. Herunder andelsboligforeninger, parcelhuse, rækkehuse, ungdomsboliger, ældreboliger, almennyttige boliger, erhvervsområder og offentlige institutioner.

Et omfattende stinet og en gang- og cykelbro over Kertemindevej, er med til at sikre færdselen for bl. a. børnene til og fra Seden skole og Fjordagerhallen. Hurtig bybusruter til Odense Centrum.

Seden-Syd er inspireret efter de engelske havebyer med snoede veje, mange små trægrupper og større grønninger, beliggende i naturskønt område ved H. C. Andersen skoven. Et godt sted at bo for den moderne familie, studerende og ældre.

Få andel i den private andelsboligs mange fordele

Flere kvadratmeter for pengene ved valg af andelsbolig.

Du betaler ikke ejendomsværdiskat.

Hvis man laver bestemte forbedringer i sin andelsbolig, er man berettiget til at få godtgjort sine forbedringer ved salg.

Et godt fællesskab der tiltaler både den yngre og ældre generation.

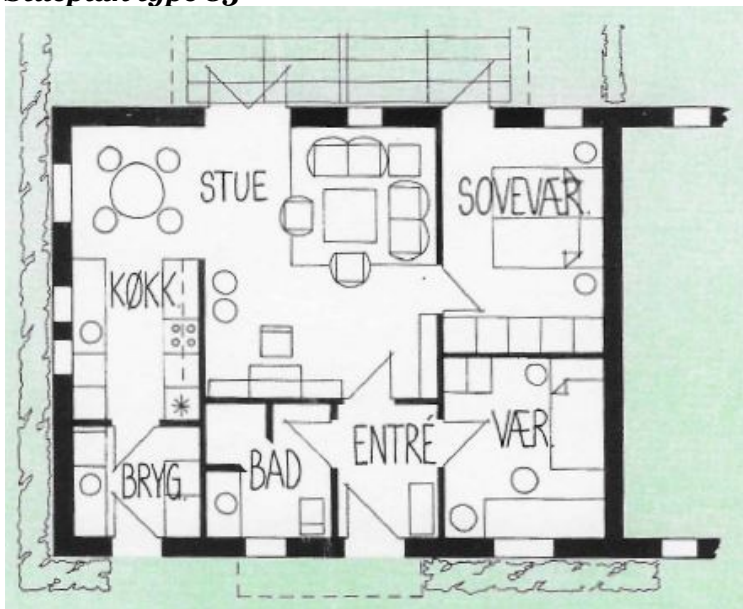
Fritliggende dobbelthuse

Pilehaven er et karakterfyldt boligprojekt, med kvalitet som et gennemgående nøgleord.

De 11 fritliggende huse er en ny kombination af den moderne boligs indretning som 1- og 1 1/2-plans bolig.

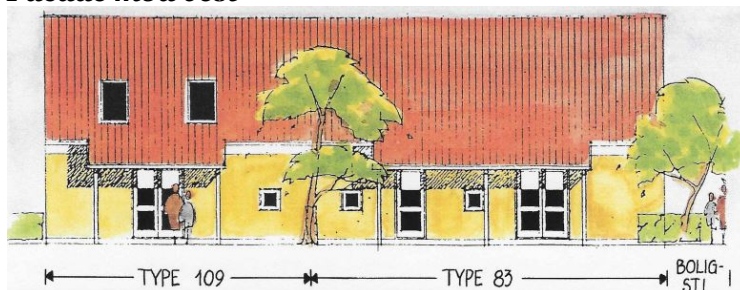


Stueplan type 83

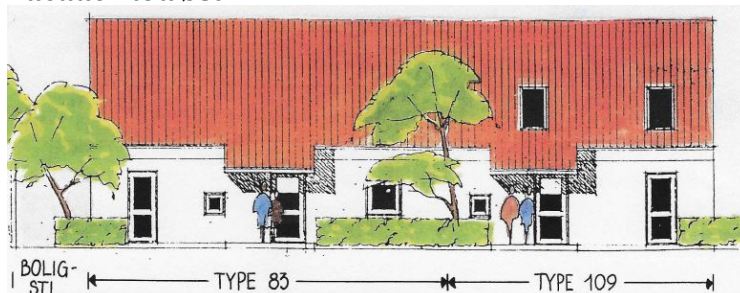


Godt indrettet 1-plans bolig på 83 kvm.
En bolig med veldisponerede rum.
Se materialebeskrivelsen.

Facade mod vest



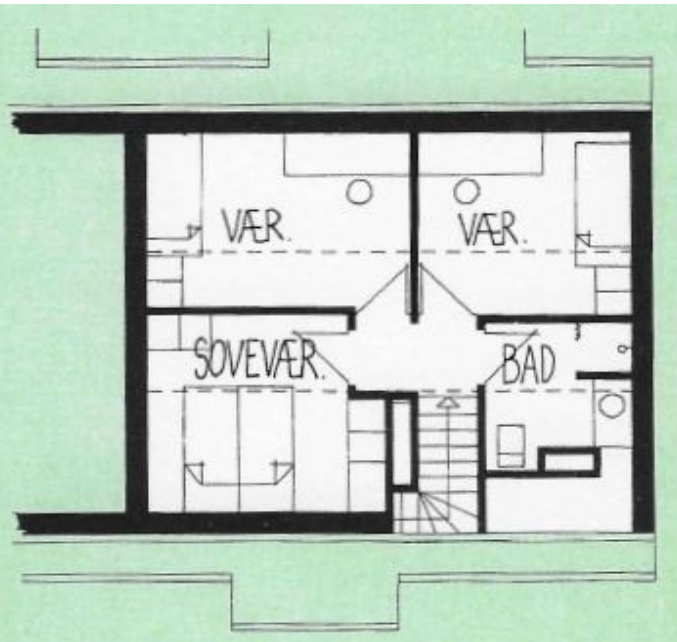
Facade mod øst



Facade mod syd/vej

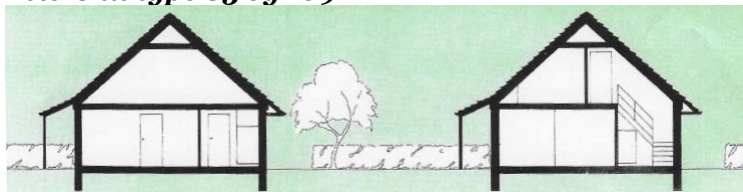


Stueplan og 1. sal type 109



1 1/2-plans bolig med udnyttet 1. sal. En eksklusiv bolig i moderne design, hvor alt er gennemtænkt. Se materialebeskrivelsen.

Tværsnit type 83 og 109



Materialebeskrivelse

Boligerne er opført med vandskuret blødstrøgne teglsten som facademur. Tagdækning udført med røde teglsten. Vinduer, døre og øvrigt udvendig træværk er malet med træbeskyttelse.

Til hver bolig hører der redskabsrum.

Anlagt have med græs, hæk og flisebelagt indgang og terrasse. En håndværksbolig opført i tidens bedste materialer, som bevirker en minimal vedligeholdelse.

Området er tilsluttet Odense fjernvarmenet.

Husene er tegnet af Tegnestuen Gråbrødrene.